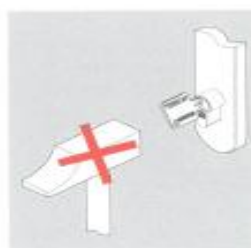


Einbau, Wartungs- und Pflegehinweise Profilzylinder

Pflege- und Wartungshinweise



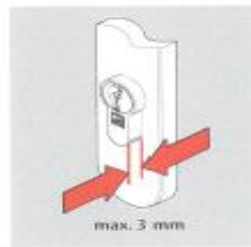
- Klammer nicht entfernen.
- Schließbartstellung nicht einstellbar.



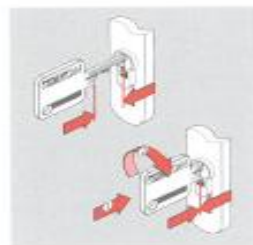
- Schließzylinder von Hand und ohne Gewalt einsetzen.



- Stulpschraube nur von Hand anziehen.



- Zylinderüberstand außen: maximal 3 mm.



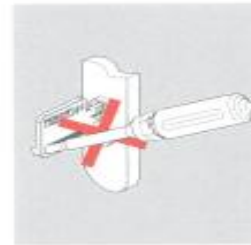
- Schlüssel bis zum Anschlag einstecken.



- Tür nur am Knauf zuziehen.



- Fremdkörper, Werkzeuge und Ähnliches beschädigen den Schließzylinder.
- Schließzylinder nur mit dem passenden Schlüssel betätigen.



- Schlüssel ohne Hilfsmittel drehen.



- Öl kann verharzen und zu Funktionsstörungen führen.



- Schließzylinder mit IKON Pflege-spray für mechanische Zylinder pflegen: Alle 5000 Schließzyklen, jedoch mind. alle 6 Monate.

(Quelle: Zeiss-Ikon)